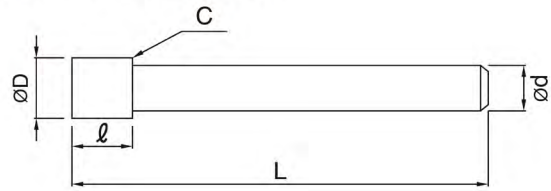


# AL-3LS 鋁合金加工專用高能率全鎢鋼長柄立銑刀

3-Flute Long Shank End Mills for Aluminum



\* 細長型柄徑，比刀徑小，更加適合側面加工。  
 \* 刀刃後端採用端角C面設計，分批加工時將段差降到最小。

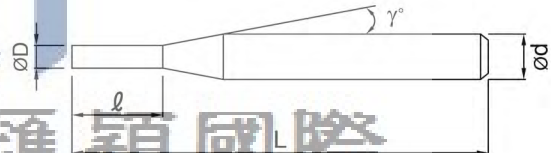
單位：mm

刀徑 (D)	刃長 (l)	柄徑 (d)	全長 (L)	價(支)格
5	7.5	4	80	<b>4,810.00</b>
6	9	4	80	<b>4,810.00</b>
8	12	6	110	<b>9,040.00</b>

刀徑 (D)	刃長 (l)	柄徑 (d)	全長 (L)	價(支)格
10	15	8	130	<b>11,020.00</b>
12	18	10	150	<b>16,390.00</b>

# NEA-2 全鎢鋼超硬鋁用立銑刀

2-Flute End Mills for Aluminum



\* 寬廣的容屑槽，可以進行銳利的加工。  
 \* 採用最適合加工鋁、銅合金、非鐵金屬的材質，使用壽命長。

單位：mm

刀徑 (D)	刃長 (l)	柄徑 (d)	全長 (L)	價(支)格
3	10	6	50	<b>3,960.00</b>
3	15	6	55	<b>4,690.00</b>
3	20	6	60	<b>5,200.00</b>
4	12	6	50	<b>4,240.00</b>
4	16	6	55	<b>4,690.00</b>
4	22	6	60	<b>5,200.00</b>
5	14	6	55	<b>4,690.00</b>
5	22	6	60	<b>5,200.00</b>
5	28	6	65	<b>5,820.00</b>
6	16	6	55	<b>4,920.00</b>
6	22	6	60	<b>5,260.00</b>
6	30	6	70	<b>6,110.00</b>
8	22	8	70	<b>7,580.00</b>

刀徑 (D)	刃長 (l)	柄徑 (d)	全長 (L)	價(支)格
8	28	8	75	<b>9,160.00</b>
8	36	8	90	<b>10,740.00</b>
10	26	10	75	<b>10,010.00</b>
10	36	10	85	<b>12,270.00</b>
10	46	10	95	<b>13,730.00</b>
12	28	12	80	<b>15,090.00</b>
12	38	12	90	<b>18,480.00</b>
12	48	12	100	<b>19,670.00</b>
16	40	16	100	<b>32,660.00</b>
16	65	16	130	<b>45,200.00</b>
20	45	20	110	<b>50,850.00</b>
20	80	20	140	<b>69,100.00</b>
25	50	25	120	<b>84,130.00</b>